

03 y 04 de octubre

Pontificia Universidad Javeriana Cali

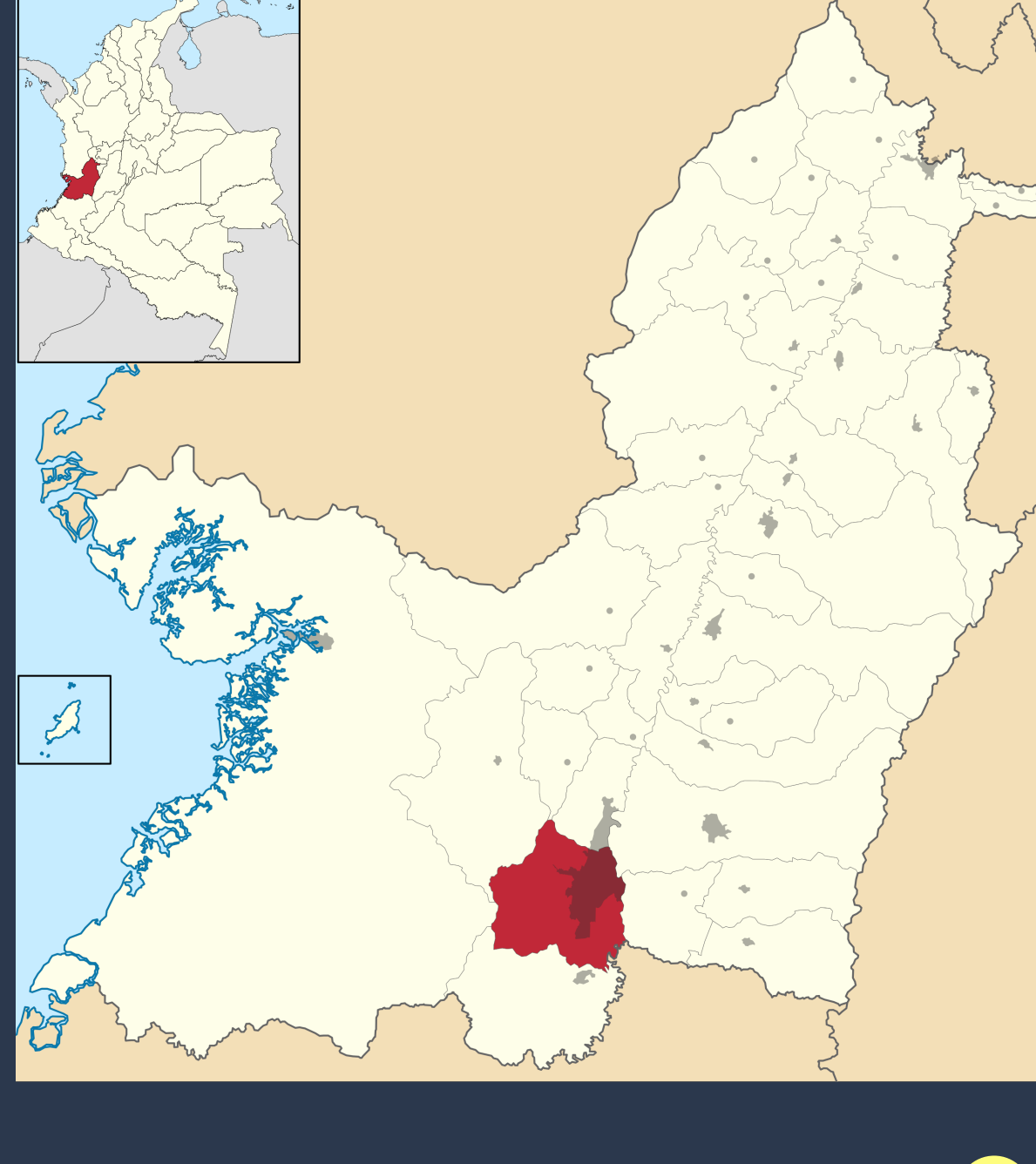
La Ciudad



Santiago de Cali ubicada en Valle del Cauca

Conocida como la Sucursal del Cielo, Cali está ubicada en el suroccidente colombiano, a 1.018 metros sobre nivel del mar. También es llamada la capital mundial de la salsa.

La capital del departamento del Valle del Cauca es un gran lugar para el turismo, gracias a la belleza de sus paisajes y sus sitios históricos, además de una amplia oferta gastronómica y de lugares de animación diurnos y nocturnos. Es uno de los más grandes centros económicos e industriales del país y el principal centro urbano, económico, industrial y agrario del suroeste de Colombia.

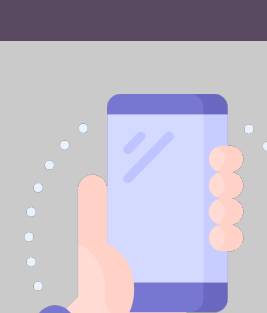


Clima

El clima de Cali es tropical ecuatorial. La Cordillera Occidental bloquea los frentes de aire húmedo provenientes del Pacífico, impidiendo que estos enfríen la ciudad. La temperatura promedio es de 28°C (82°F), con una temperatura mínima de 19°C (66°F) y una máxima de 36°C (97°F). Las estaciones secas van de diciembre a marzo y de julio a agosto y la temporada de lluvias va de abril a junio y de septiembre a noviembre.



Debido al clima se acostumbra usar ropa ligera y tejidos frescos, recomendando llevar suéter o alguna prenda que cubra del frío que produce el aire acondicionado de los lugares cerrados.



Telecomunicaciones

Código del país: 57. Código de Cali: 602.



Hora Local

La hora oficial colombiana se encuentra a menos cinco (-5) con respecto a la del meridiano de Greenwich G.M.T.



Ingreso a Colombia

La mayoría de ciudadanos de los países de Latinoamérica están exentos de visa para ingresar a Colombia; y por ello le es permitido ingresar al país con un Permiso de Integración y Desarrollo PID, que permite realizar actividades académicas, deportivas y culturales e incluso de turismo.

Para obtener dicho permiso, se debe presentar la carta de invitación al evento, la cual se enviará previa confirmación de su participación, e informado el motivo de la visita a las autoridades migratorias en el puerto de ingreso a Colombia.

Aquí podrá verificar la exigencia de visa de acuerdo a su nacionalidad:

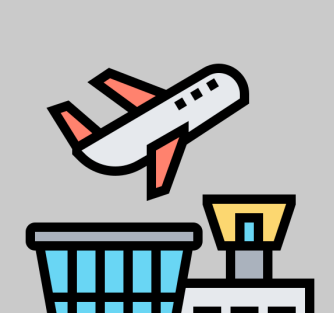
NOTA 1: No se podrá participar en el evento con el Permiso de Ingreso correspondiente a turista. Si esto ocurre, el asistente al evento deberá dirigirse a las Oficinas de Migración Colombia para cambiar su estatus. Dirección: Avenida 3 norte # 50N-20 Teléfono fijo: +57 2 3973510. Horario: 8:00 am a 4:00 pm en jornada continua.

NOTA 2: Los ciudadanos peruanos, ecuatorianos y bolivianos, como miembros de la Comunidad Andina, pueden ingresar a Colombia presentando su documento de identificación nacional.



Atención en Salud

Cada participante debe adquirir o activar con su sistema de salud o su empleador y previo a su viaje, una póliza de asistencia médica internacional con cobertura para repatriación y responsabilidad civil por daños a terceros.



Aeropuerto Alfonso Bonilla Aragón

Cali cuenta con uno de los principales aeropuertos de Colombia, el aeropuerto internacional Alfonso Bonilla Aragón (CLO) está ubicado en el municipio de Palmira, a quince minutos en automóvil, al norte de Cali.

El aeropuerto está situado en una amplia zona del departamento del Valle del Cauca, rodeado por campos de caña, el principal producto de su economía. Si se

llega durante el día, se pueden observar desde el aire extensas plantaciones de caña de azúcar con diferentes tonalidades de verde. En la noche, se observan las luces de las ciudades intermedias del departamento y a lo lejos, se puede ver el majestuoso esplendor de la ciudad de Cali.

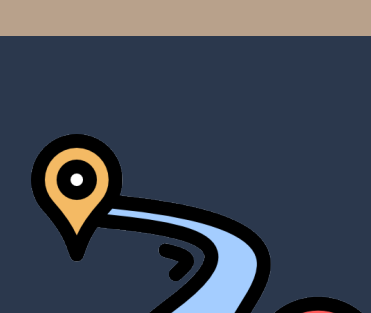
Tenga en cuenta que el aeropuerto cuenta con dos terminales, una nacional y otro internacional.



Cambio de Moneda

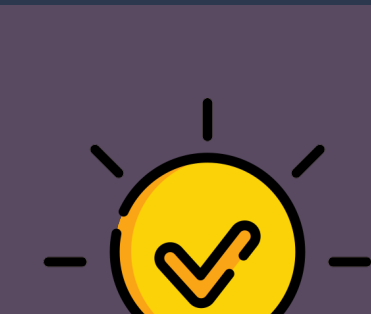
En el aeropuerto es posible cambiar dólares por pesos colombianos (COP). Una vez esté en el campus, en la Oficina de Relaciones Internacionales de la Javeriana Cali le orientarán para hacer este proceso.

En la Universidad contamos con cajero electrónicos ATM que tienen convenio con todas las franquicias, y así retirar dinero de manera más segura.



Cómo llegar desde el aeropuerto a Cali

Se sugiere tomar un servicio de taxi, Uber, Cabify, etc. El precio oscila entre \$90.000 COP y \$ 110.000 COP y debe tener en cuenta que algunos de estos servicios se pagan sólo en pesos colombianos. Para pagar el servicio de Uber o Cabify, puede usar su tarjeta de crédito.



Datos de Interés

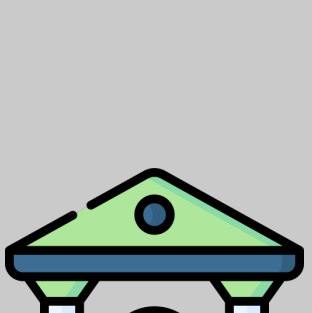
En Colombia el voltaje común es 110 V. La frecuencia es 60 Hz. Las clavijas y enchufes son del tipo A/B. En las imágenes se pueden ver los tipos de enchufes (clavijas y tomas de corriente).



Comercio



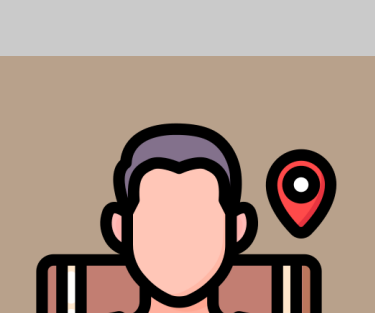
Tiendas: Tiendas locales, centros comerciales y los mercados de artesanías atienden de lunes a domingo de 10:00 am a 8:00 pm. Algunas tiendas pequeñas cierran un par de horas durante el almuerzo y bajan los domingos sólo durante la mañana.



Bancos: El horario de atención al público es de lunes a viernes de 9:00 am a 7:00 pm y sábados de 9:00 am a 1:00 pm. Hay una amplia red de cajeros automáticos en toda la ciudad de diferentes bancos y franquicias. Así mismo, dentro de la Universidad Javeriana encontrará tres (3) cajeros de diferentes franquicias.



Tarjetas de crédito: Los establecimientos comerciales aceptan en su mayoría las tarjetas de crédito American Express, Diners Club, MasterCard y Visa.



Lugares de interés

Sitios turísticos: Podrá encontrar información detallada en los siguientes links:

<http://www.colombia.co/visita-colombia/que-visitar-en-cali-guia-basica-para-conocer-la-capital-de-la-salsa/>

<http://www.livevalledelcauca.com/>

Museos: En su mayoría, están abiertos de lunes a sábado de 9:00 a.m. a 6:00 p.m.



Impuestos

El Impuesto al Valor Agregado (IVA) de 19%, se impone a todos los bienes y servicios.